

Quando il comfort acustico è una soluzione pratica

Lecablocco Tramezza Lecalite per un edificio residenziale a Milano

Le partizioni verticali tra unità abitative in una palazzina di nuova costruzione a Milano sono state realizzate con Lecablocco Tramezza Lecalite per garantire un isolamento acustico di alto livello e a norma di legge.

Realizzare un complesso residenziale con il corretto isolamento acustico e termico non è solo un'esigenza legata al rispetto di una normativa, ma anche uno degli aspetti più importanti con cui si confronteranno i futuri abitanti. Nelle grandi città ad alta rumorosità come Milano, poi, un corretto isolamento è un fattore determinante quando si valuta l'acquisto di un immobile. Un isolamento acustico a regola d'arte tra un appartamento e l'altro, quindi, è un requisito fondamentale sia negli edifici di nuova costruzione che nel recupero.

Garantire l'isolamento acustico, ma anche termico, tra unità abitative era proprio l'obiettivo della Cooperativa Arte Edile di Abbiategrasso (MI), incaricata di costruire una nuova palazzina residenziale pluripiano a Milano, nella parte est della città, e più precisamente in via Pitteri (zona Lambrate-Rubattino). L'impresa si è impegnata nella costruzione di due edifici di otto piani fuori terra ciascuno, due piani interrati di box e spazi commerciali al piano terra, secondo il piano di riqualificazione previsto nell'ambito della convenzione urbanistica con il Comune di Milano.

La palazzina di nuova costruzione ospiterà numerosi appartamenti; quindi già in fase di progettazione è stato predisposto un intervento di isolamento acustico a norma di legge per la realizzazione delle pareti divisorie tra unità abitative interne.

La scelta progettuale è ricaduta su una soluzione verticale basata sulle caratteristiche dei Lecablocco Tramezza Lecalite, che con le loro proprietà di fonoisolamento e di resistenza al fuoco certificate permettono di raggiungere alte prestazioni in bassi spessori.



Località
Milano

Committente
COHABITAT LAMBRATE
In collaborazione con
DORICA SOC. COOP.
E-CO-POLIS

Impresa
Coop. Arte Edile
Abbiategrasso (MI)





METROCUBO 117 QUANDO IL COMFORT ACUSTICO È UNA SOLUZIONE PRATICA



Il Lecablocco Tramezza Lecalite è un manufatto in calcestruzzo alleggerito con argilla espansa Leca studiato per realizzare murature in basso spessore (da 8, 10 e 12 cm).

Per la palazzina di via Pitteri è stato scelto il Lecalite T8p, ideale per tramezzature all'interno dello stesso appartamento, resistenti al fuoco o come componente ideale per pareti doppie divisorie tra diverse unità immobiliari a norma con la Legge 447/95; in questa realizzazione Lecablocco Tramezza Lecalite T8 Pieno è stato impiegato per 3.500 m² di pareti divisorie tra le unità abitative in un sistema pluristrato in combinazione con pannelli isolanti in lana di roccia ed elementi in laterizio per offrire protezione termica e acustica.

Dal punto di vista applicativo, la posa in opera è stata particolarmente rapida grazie al sistema di incastro che caratterizza gli elementi Lecablocco Tramezza Lecalite. I blocchi, infatti, sono dotati di elementi a incastro su tutti i quattro lati; la planarità della superficie e l'assenza di giunti di posa permettono di costruire una parete in modo facile e veloce. Si stima che per la realizzazione di una parete con Lecablocco Tramezza Lecalite ci voglia circa un terzo del tempo rispetto a quello che si impiegherebbe con blocchi tradizionali.

La gamma Lecablocco con soluzioni a base di argilla espansa Leca si conferma così una soluzione leggera e dalle elevate prestazioni di isolamento termoacustico delle costruzioni, obiettivo primario per il comfort degli utilizzatori.

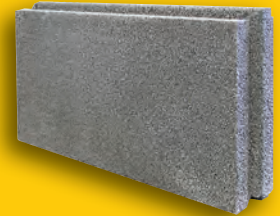


IL SISTEMA COSTRUTTIVO UTILIZZATO

LECABLOCCO TRAMEZZA LECALITE T8 PIENO

Le pareti divisorie tra le diverse unità abitative sono state realizzate con una doppia parete in Lecablocco Tramezza Lecalite T8 Pieno.

- Lecalite è il Lecablocco Tramezza per pareti:
- **Solide e robuste** per sostenere normali attrezzature;
 - **Facili e veloci da montare;**
 - **Resistenti al fuoco** (EI 120 in spessore 8 cm – EI 180 in spessore 10 cm con i Lecalite pieni);
 - **Fonoisolanti** sia come tramezze interne, sia come divisori tra appartamenti;
 - **Leggere** per ristrutturazioni.



Caratteristiche del Lecablocco Tramezza Lecalite T8x28x55 Pieno

Spessore nominale del blocco	cm	8
Dimansioni modulari (SxHxL)	cm	8x28x55
Peso del blocco in condizioni ambiente	kg	11
Densità netta del calcestruzzo a secco	kg/m ³	800
Resistenza al fuoco certificata	min.	EI 120 (h _{max} 4 m)
Resistenza alla spinta orizzontale	kN/m	3,11
Indice di potere fonoisolante R _W	dB	39,5 ÷ 51,4 dB*

*in funzione delle finiture utilizzate.

MODALITÀ DI POSA

Posa con malta fluida.



Posa del primo corso: rompere l'incastro maschio, stendere uno strato di malta e posare i blocchi in bolla con l'incastro femmina rivolto verso l'alto.

Versare la malta fluida [Malta Universale Lecalite o boiaccia di cemento] nell'incavo dei blocchi.



Gli incastri velocizzano la posa e la rendono più precisa.

Chiusura sotto solaio con malta.

