

Architettura griffata Lecablocco per “Le Cottoniere” a Salerno

centro commerciale-direzionale MCM Manifatture Cottoniere S.p.A.

Un'ex area industriale torna a nuova vita grazie a un'ampia operazione di riqualificazione che culmina nella realizzazione de “Le Cottoniere”, un nuovo centro commerciale multifunzione valorizzato dall'utilizzo dei Lecablocco Tagliafuoco e Lecablocco Architetonico Facciavista.

Era un insediamento industriale storico, che affondava le sue origini nella prima metà dell'Ottocento ed è rimasto attivo per buona parte del secolo scorso, radicandosi profondamente nel tessuto produttivo della città di Salerno. Oggi, dopo diversi anni di inattività seguiti da una successiva rilocazione, l'area di Fratte, sede originale della Manifatture Cottoniere Meridionali, sorge a nuova vita grazie alla realizzazione di un moderno centro commerciale, denominato “Le Cottoniere”. Nel nuovo complesso le pareti sono realizzate con i Lecablocco Architetonico Facciavista utilizzati per i tamponamenti esterni della struttura e i Lecablocco Tagliafuoco facciavista per le pareti interne con requisiti di resistenza al fuoco.

Per l'edificazione del nuovo Centro Commerciale “Le Cottoniere” il Comune di Salerno ha scelto una locazione lungo la valle del fiume Irno in un'area di riqualificazione urbana a suo tempo già occupata fin dagli inizi del '900 dal citato complesso industriale MCM (Manifatture Cottoniere Meridionali), alla cui memoria si deve la denominazione del centro commerciale. Il progetto ha in particolare previsto la realizzazione di una serie di opere che sono sostanzialmente dirette a trasformare la preesistente volumetria industriale in nuove funzioni commerciali di grande distribuzione e di negozi di vicinato, a servizio delle quali sono stati realizzati parcheggi pertinenziali in numero adeguato.

La struttura del centro commerciale si sviluppa su tre livelli per una superficie complessiva di circa 40.000 m², occupati da galleria commerciale di distribuzione, ipermercato, medie superfici, negozi di vicinato, servizi e locali tecnici; in adiacenza e a servizio del centro commerciale è stata realizzata un'autorimessa pluripiano per una superficie lorda di ulteriori 48.000 m². Per la connotazione formale dei prospetti esterni la scelta è caduta sulla realizzazione di una serie di paramenti di tamponamento utilizzando i Lecablocco Architetonico Facciavista, blocchi in calcestruzzo di argilla espansa Leca con finitura liscia a vista in diversi formati (spessori 20, 25 e 30 cm).

Località

Salerno

Committente

Le Cottoniere S.p.A
Salerno

Progetto architettonico

Studio ELT Architetti Associati
Salerno

Progetto strutturale

Ing. Vito Avino

Sviluppatore immobiliare

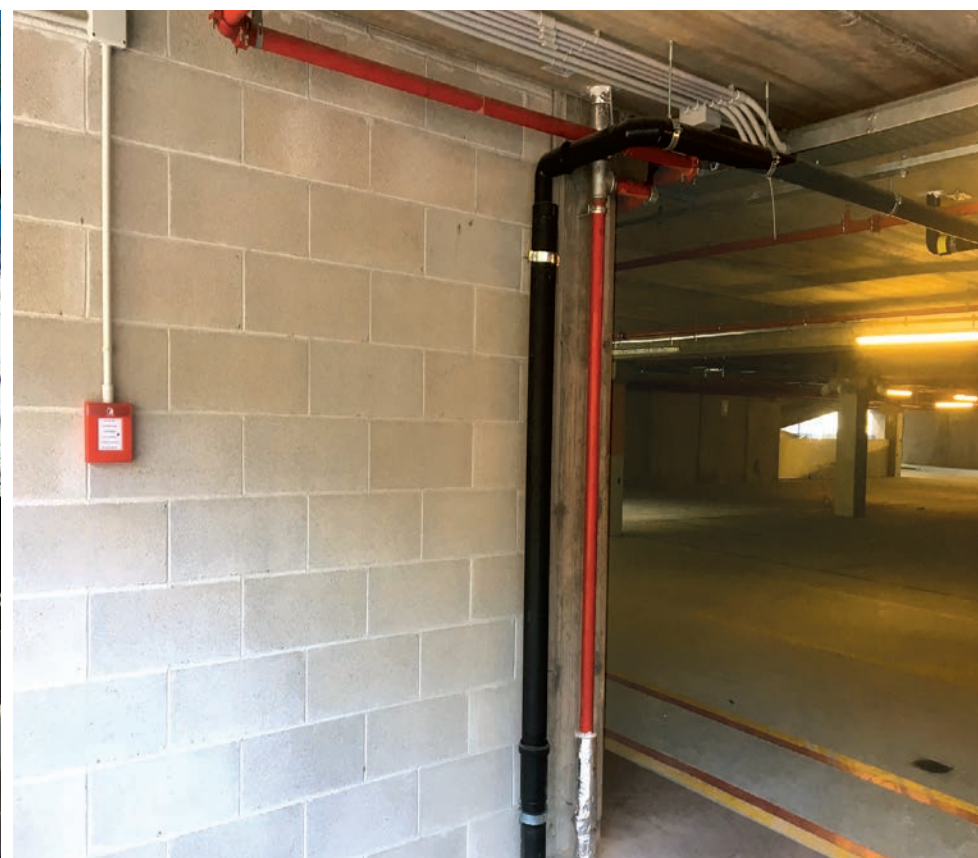
Gruppo ICM - Vicenza

Impresa

Giuseppe Maltauro S.p.A
Vicenza (Gruppo ICM)*

*si ringrazia l'impresa Giuseppe Maltauro S.p.A. per alcune fotografie a corredo.





Gli elementi sono stati posati utilizzando l'apposita Malta Facciavista e gli altri elementi del sistema quali zanche, tralici ed elementi Architrave. La gamma Lecablocco Architettonico è composta da una serie di blocchi in calcestruzzo alleggerito a base di argilla espansa Leca utilizzabili per murature verticali, portanti o di tamponamento, con finitura da lasciare a vista in grado di soddisfare le esigenze di una progettazione creativa. Il prodotto offre infatti un'ampia gamma di tipologie, colori e superfici, all'interno della quale ogni progettista può trovare non un semplice prodotto, ma un sistema modulare. La modularità del sistema costruttivo permette una facile progettazione con una elevata flessibilità; la possibilità di utilizzare spessori e formati differenti consente la realizzazione di diverse tipologie murarie, quali il rivestimento di pareti esistenti oppure il semplice tamponamento di strutture intelaiate in calcestruzzo o acciaio. La disponibilità di numerosi colori e le finiture di alto profilo estetico e funzionale rendono il Lecablocco Architettonico un materiale ideale per realizzazioni di prestigio.

Per le pareti interne, che dovevano rispondere a requisiti di resistenza al fuoco, si è scelto il Lecablocco Tagliafuoco facciavista negli spessori 12, 20, 25 e 30 cm. Costituiti da calcestruzzo alleggerito con argilla espansa Leca, di modulo 20x50 cm e spessore variabile da 8 a 30 cm, gli elementi Lecablocco Tagliafuoco si dividono in due gruppi di prodotti a seconda dell'impasto: blocchi da intonaco, che richiedono una intonacatura tradizionale per la finitura delle superfici, e blocchi facciavista, con una superficie finita, che non necessita di intonaco o altro trattamento superficiale.

Oltre 40 anni di prove sperimentali su pareti in Lecablocco Tagliafuoco facciavista e da intonaco realizzate presso i più qualificati laboratori italiani hanno attestato le migliori prestazioni di resistenza al fuoco supportate dai fascicoli tecnici, validati dallo stesso laboratorio di prova.





IL SISTEMA COSTRUTTIVO UTILIZZATO

MURATURA IN LECABLOCCO ARCHITETTONICO FACCIAVISTA LISCIO E TAGLIAFUOCO FACCIAVISTA PER INTERNI

Le pareti esterne sono realizzate in Lecablocco Architettonico facciavista per esterni (spessori 20, 25 e 30 cm nei formati forati e multicamera).

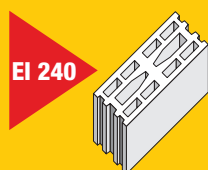
Le pareti divisorie interne sono realizzate in Lecablocco Tagliafuoco facciavista per interni dalle ottime caratteristiche di resistenza al fuoco certificate (spessori 12, 20, 25 e 30 cm nei formati forati e multicamera).



Lecablocco
B12x20x50 3p



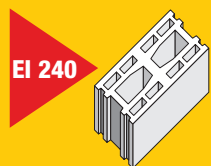
Lecablocco
B20x20x50 2f



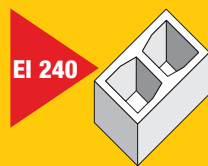
Lecablocco
B20x20x50 4p



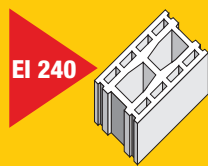
Lecablocco
B25x20x50 2f



Lecablocco
B25x20x50 4p



Lecablocco
B30x20x50 2f



Lecablocco
B30x20x50 4p

