

Bioclima Zero18p 44x20x25 da intonaco

Blocco multistrato semipieno da intonaco portante

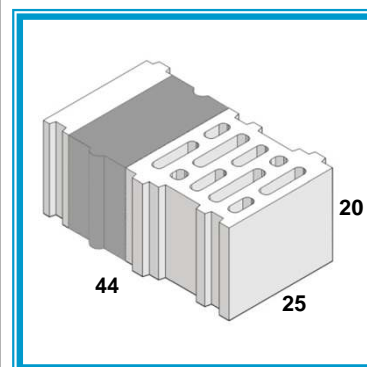
con polistirene espanso con grafite

Applicazioni

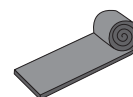
- Sistema portante anche in zona sismica ad elevato isolamento termico
- Pareti di chiusura fra locali riscaldati ed esterno
- Pareti di chiusura fra locali riscaldati e non riscaldati

Caratteristiche del blocco

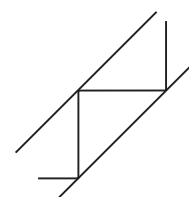
Dimensioni modulari (S x H x L)	cm	44 x 20 x 25
Dimensioni nominali (S x H x L)	cm	44 x 19 x 24,7
Tolleranze dimensionali (su L e S; su H)	mm	+1, -3 ; ± 2
Densità del calcestruzzo (a secco)	kg/m ³	1200
Peso medio del blocco al naturale	Kg	15,5
Spessore della parte portante del blocco	cm	24,5
Percentuale di foratura ϕ parte portante (in volume)	%	30%
Resistenza caratteristica a compressione f_{bk} (parte portante)	N/mm ²	5
Resistenza caratteristica a compressione f'_{bk} nella direzione dei carichi orizzontali (parte portante)	N/mm ²	1,5
Spessore del pannello in polistirene espanso con grafite	cm	13,5
Resistenza a compressione del pannello isolante	kPa	200
Spessore della tavella esterna	cm	6
Blocchi al m ²	n°	20



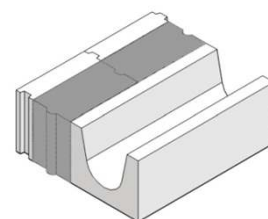
Accessori



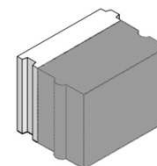
Striscia isolante
Ogni corso



Traliccio Murfor
Ogni 2 corsi



Blocco Architrave44x20x50



Tavella isolata20x20x25



SCHEDA TECNICA



Muratura in Lecablocco da intonaco

Bioclima Zero18p 44x20x25

Voce di capitolato

Parete da intonacare realizzata con blocchi multistrato in calcestruzzo di argilla espansa Leca tipo Lecablocco Bioclima Zero18p (spessore cm 44) prodotti da Azienda certificata UNI EN ISO 9001 e dotata di certificazione di prodotto secondo le specifiche ANPEL.

Il blocco multistrato è costituito da un elemento semipieno in calcestruzzo Leca (parte portante) di spessore pari a 24,5 cm, avente resistenza caratteristica a compressione f_{bk} non inferiore a 5 N/mm², da un pannello in polistirene con grafite di spessore pari a 13,5 cm e da una tavella piena in calcestruzzo Leca di spessore 6 cm; i tre componenti sono preassemblati al fine di consentire una posa unica.

La parete è posata con malta tipo M5 o M10 (*obbligatoria per murature portanti in zone sismiche*) o Malta Leca M10 Termico-Sismica nei giunti orizzontali (sempre) e verticali (se la parete è portante in zona sismica). In tutti i giunti di posa orizzontali è posizionata una striscia isolante. La parete deve avere una trasmittanza termica U non superiore a 0,18 W/m²K.

Sono compresi gli oneri per la formazione di angoli e spalle delle aperture e architravi; per la formazione e posa di leggera armatura metallica che colleghi i blocchi con le tavelle esterne da inserire nei giunti di malta della muratura ogni 2 corsi, nonché fornitura e posa di eventuali pezzi speciali.

Caratteristiche della parete intonacata spessore totale 46 cm

Resistenza termica R della parete non intonacata posata con malta tradizionale (escluse resistenze liminari)	m ² K/W	5,45
Conducibilità termica equivalente λ_{eq} della parete non intonacata posata con malta tradizionale	W/mK	0,081
Trasmittanza termica U della parete esterna intonacata posata con malta tradizionale	W/m ² K	0,18
Fattore di smorzamento f_a	-	0,052
Sfasamento S	h	17,8
Trasmittanza termica periodica Y_{IE}	W/m ² K	0,009
Resistenza al passaggio del vapore μ	-	25
Permeabilità al vapore acqueo $\bar{\delta}_a$ (in campo asciutto)	kg/smPa	$7,7 \times 10^{-12}$
Condense all'interno della parete (Verifica Glaser)	-	ASSENTI
Consumo indicativo di malta tradizionale	kg/m ²	50
Massa superficiale M_S della parete (esclusi intonaci)	kg/m ²	360
Peso della parete in opera (compresi intonaci)	kg/m ²	410

Modalità di calcolo dei parametri termici della parete.

Il valore della conducibilità termica λ per il blocco è stato ricavato dalla norma UNI10351.

Il calcolo della resistenza termica R e della trasmittanza U è stato eseguito, partendo dai valori di conducibilità termica suindicati, secondo il procedimento della norma UNI EN ISO 6946.

Le caratteristiche meccaniche riportate sono determinate in conformità al DM 14/01/2008 "Nuove Norme Tecniche per le Costruzioni".

I valori di resistenza caratteristica a compressione sono ricavati da certificati rilasciati da Laboratori autorizzati.

Le altre caratteristiche meccaniche sono calcolate per blocchi posati con malta M10:

Resistenza caratteristica a compressione della muratura

$$f_k \geq 3,4 \text{ N/mm}^2$$

Resistenza caratteristica a taglio in assenza di carichi verticali

$$f_{vk0} \geq 0,1 \text{ N/mm}^2$$

Modulo elastico $E = 3400 \text{ N/mm}^2$

Modulo di elasticità trasversale

$$G = 1360 \text{ N/mm}^2$$

Coefficiente di Poisson $\nu = 0,25$.

Note

Questa Scheda tecnica è stata redatta secondo la norma UNI EN 771-3. I dati contenuti in questa scheda derivano dalla nostra esperienza e sono da riferirsi alla data indicata. La LecaSISTEMI S.p.A. si riserva di modificare in qualsiasi momento, senza preavviso, le caratteristiche della propria produzione. Spetta al cliente accertarsi, al momento della richiesta, della validità dei dati riportati.

La presente Scheda Tecnica non costituisce specifica.

