

---

# LecaSistemi

## Nuove soluzioni per l'Architettura

Blocchi Bisellati

Tavole Architettoniche





# Blocchi Bisellati e Tavelle



## Blocchi Bisellati

- 4** Blocchi Levigati
- 6** Blocchi Pettinati
- 8** Blocchi Bocciardati
- 10** Blocchi Spazzolati
- 12** Elementi Speciali e Voci di Capitolato
- 13** Superfici e Colori

## Tavelle Architettoniche

- 14** Tavelle Levigate, Pettinate, Bocciardate, Spazzolate
- 16** Superfici e Colori
- 18** Elementi Speciali e Voci di Capitolato
- 19** Prescrizioni

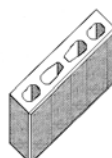
I Blocchi Bisellati e le Tavelle Architettoniche completano la gamma del Blocco Architettonico prodotto da LecaSistemi per ampliare la gamma delle soluzioni ed esaltare la creatività della progettazione architettonica.



# Blocchi Levigati

I Blocchi a vista Bisellati Levigati, rettificati, molto precisi nelle dimensioni, consentono di ideare superfici eleganti e raffinate; ne derivano impieghi vastissimi per rivestimenti, divisori, murature interne ed esterne.

## BL 12x20x50



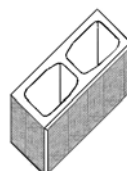
### Dimensioni modulari

spessore cm 12 - 20  
altezza cm 20  
lunghezza cm 50

### Applicazioni

Murature per interni ed esterni.  
Pareti divisorie.

## BL 20x20x50



### Elementi speciali

Blocco di testata e mezzo blocco (pag. 12)

### Lavorazioni speciali (solo per BL 12)

Rettangolo, Toro, Inca Scanalato (pag. 12)





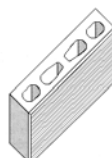
Blocco Levigato Bisellato - Colore: giallo 200



# Blocchi Pettinati

Le striature parallele risaltano sulla superficie del Blocco Bisellato Pettinato e impreziosiscono le murature con l'effetto di nuove dimensioni cromatiche in un gioco di luci e di ombre.

## BP 12x20x50



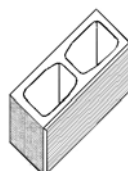
### Dimensioni modulari

spessore cm 12 - 20  
altezza cm 20  
lunghezza cm 50

### Applicazioni

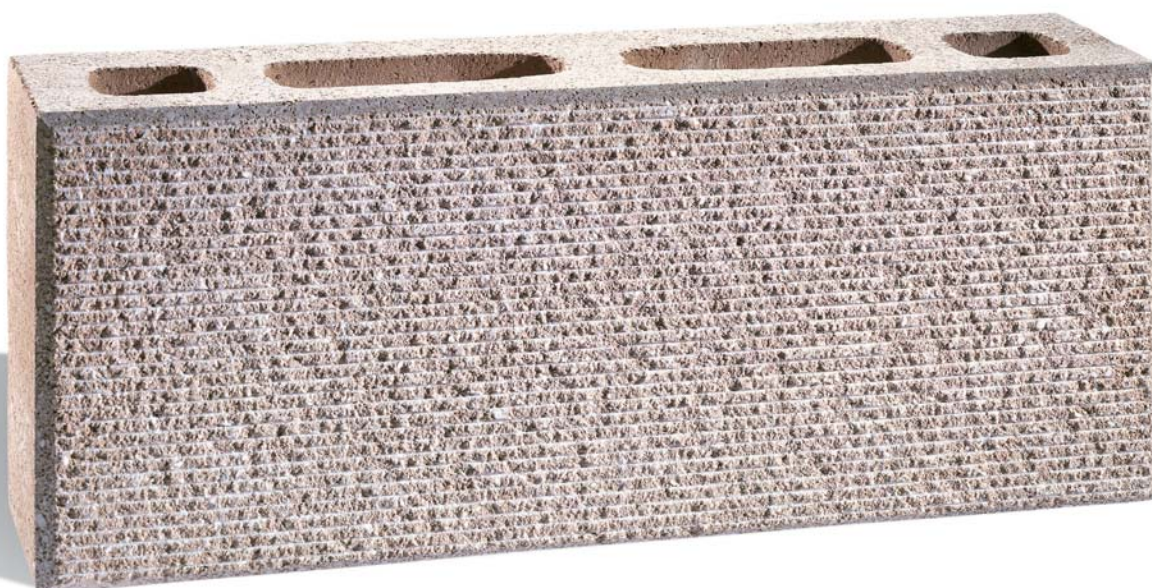
Murature per interni ed esterni.  
Pareti divisorie.

## BP 20x20x50



### Elementi speciali

Blocco di testata e mezzo blocco (pag. 12)





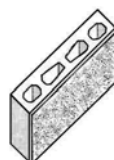
Blocco Pettinato Bisellato - Colore: giallo 500



# Blocchi Bocciardati

La superficie del Blocco Bisellato Bocciardato per l'aspetto naturale ricorda quello della pietra scarpellata e garantisce al progettista il giusto equilibrio tra tradizionale e moderno.

## BB 12x20x50



### Dimensioni modulari

spessore cm 12 - 20  
altezza cm 20  
lunghezza cm 50

### Applicazioni

Murature per interni ed esterni.  
Pareti divisorie.

## BB 20x20x50



### Elementi speciali

Blocco di testata e mezzo blocco (pag. 12)

### Lavorazioni speciali (solo per BB 12)

Rettangolo, Toro, Inca Scanalato (pag. 12)



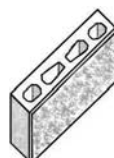


**Blocco Bocciardato Bisellato - Colore: mediterraneo**

# Blocchi Spazzolati

La superficie innovativa e originale del Blocco Bisellato Spazzolato è ideale nella progettazione di edifici di notevole pregio e raffinatezza architettonica.

## BSP 12x20x50



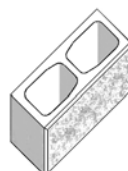
### Dimensioni modulari

spessore cm 12 - 20  
altezza cm 20  
lunghezza cm 50

### Applicazioni

Murature per interni ed esterni.  
Pareti divisorie.

## BSP 20x20x50



### Elementi speciali

Blocco di testata e mezzo blocco (pag. 12)

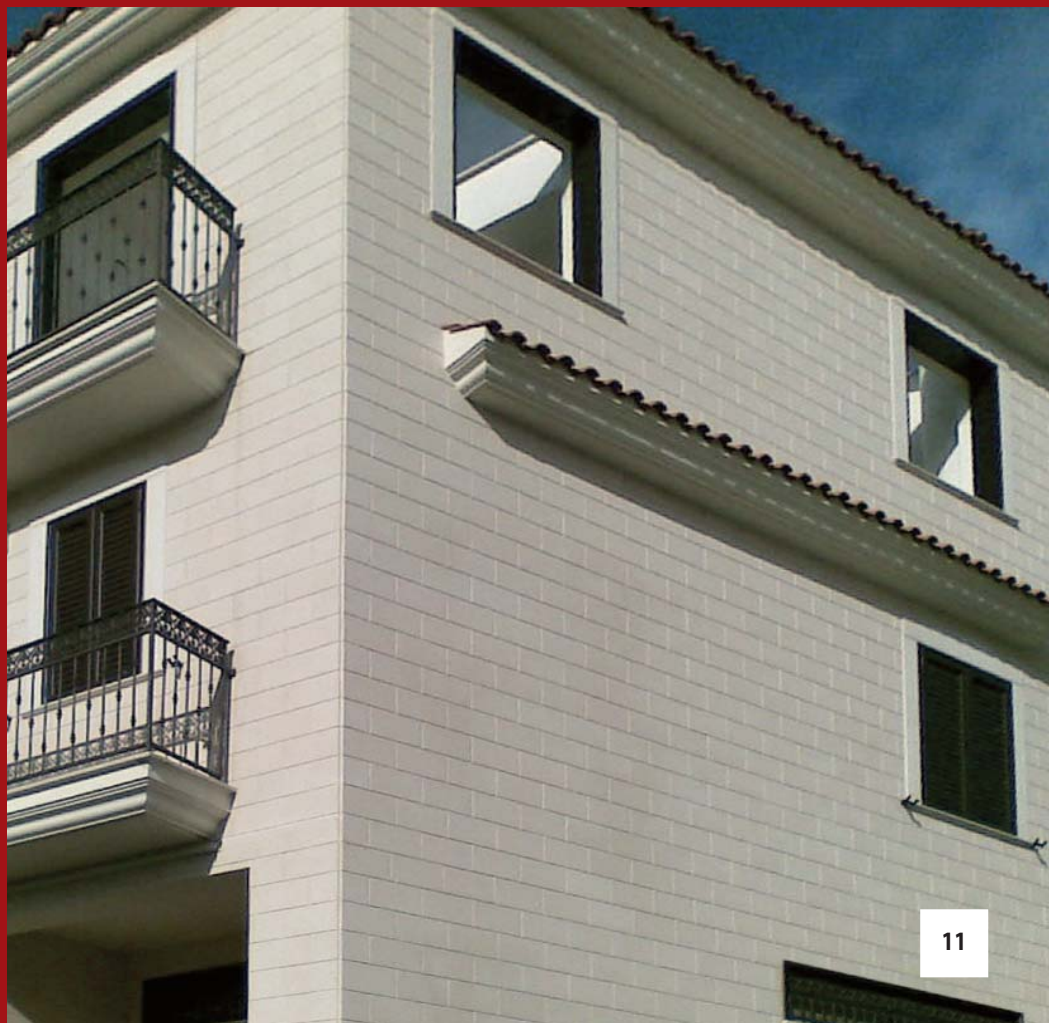
### Lavorazioni speciali (solo per BSP 12)

Rettangolo, Toro, Inca Scanalato (pag. 12)





Blocco Spazzolato Bisellato - Colore: mediterraneo



# Elementi speciali

## Lavorazioni speciali



Particolare Rettangolo



Particolare Toro



Particolare Inca



Particolare Scanalato

- disponibili solo nello spessore 12 cm e finiture Levigato, Bocciardato, Spazzolato
- disponibile anche con la lavorazione su entrambe le facce del blocco

## Blocchi di testata e mezzi blocchi



Mezzo Blocco

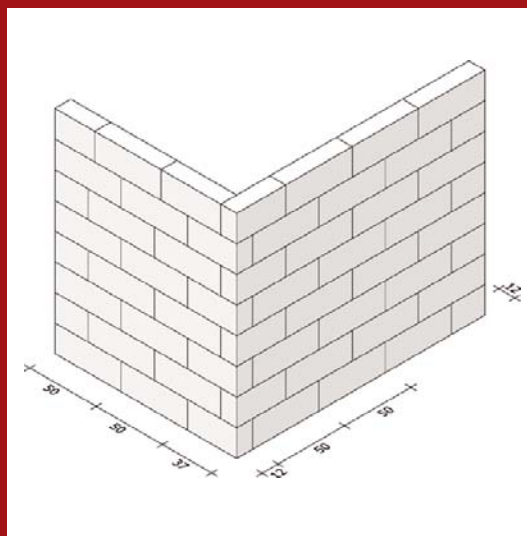


Blocco di Testata

### FORMAZIONE DI ANGOLI

La lunghezza del blocco di testa è pari a 1/2 della lunghezza del blocco più lo spessore del blocco stesso.

Esempio:  
con blocchi B12  
(cm 12x20x50) la  
lunghezza del blocco  
di testa è:  
**cm 25 + cm 12 = cm 37**  
(dimensioni modulari)



disponibili negli spessori B12 e B20 e in tutte le finiture

## Voce di capitolato

### MURATURA IN BLOCCO ARCHITETTONICO BISELLATO

Muratura Facciavista eseguita con Blocchi presso-vibrati in calcestruzzo tipo LecaSistemi Architettonici Bisellati, con dimensioni modulari (SxHxL) di cm ...x20x50 e dimensioni nominali di mm ...x193x492 con superficie ....., colorati ..... ed idrofugati in pasta, prodotti da azienda certificata secondo la norma ISO 9001:2000 ed associata all'ANPEL. I blocchi devono avere una densità del calcestruzzo a secco non superiore a 1.950 kg/m<sup>3</sup> ±10%.

I manufatti devono essere marcati CE secondo la norma UNI EN 771-3, ed avere le seguenti caratteristiche: resistenza media normalizzata a compressione ≥ 7 N/mm<sup>2</sup>; assorbimento medio d'acqua per capillarità : 1.4 g/m<sup>2</sup>; tolleranze dimensionali: lunghezza, spessore -3, +1 mm; tolleranze dimensionali: altezza ±1,5 mm

La posa dovrà avvenire con l'impiego di malta bastarda (o malta pronta) additivata con coloranti e idrofughi. La muratura dovrà presentare opportuni giunti di controllo per garantire l'assenza di fessurazioni. Il prezzo è comprensivo della fornitura e del trasporto dei manufatti, compresi la formazione di spalle, architravi, velette, giunti di controllo, la stilatura dei giunti di malta su uno o entrambi i paramenti, lo sfrido e l'elevazione dei manufatti. Sono inclusi la fornitura di eventuali armature metalliche, la ferramenta di collegamento alla struttura e la sigillatura dei giunti di controllo.

È compresa altresì l'eventuale pulizia della muratura e di quant'altro occorre per l'esecuzione a perfetta regola d'arte.

È compreso l'occorrente ponteggio per altezze della parete fino a mt. 3,50 dal piano di lavoro.

€/m<sup>2</sup>....

# Superfici e Colori

**LEVIGATO**

**PETTINATO**

**BOCCIARDATO**

**SPAZZOLATO**



mediterraneo



giallo 200



giallo 500



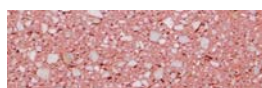
sabbia



pesca



rosso 50



rosso 450



rosa 610



terra di siena



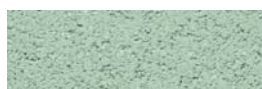
visone



grigio



antracite



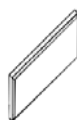
verde 700

I colori possono subire variazioni in fase di stampa del presente catalogo.  
Le immagini rappresentano una parte delle superfici dei blocchi ridotte al 50% del reale.

# Tavelle Architettoniche

Le Tavelle Architettoniche perfettamente squadrate e rettificate, permettono di rivestire grandi superfici esterne ed interne in modo semplice e con notevole risparmio di posa in opera. Adattabili a qualunque tipo di costruzione, rendono le superfici rivestite particolarmente esclusive.

## T2x20x40



### Dimensioni modulari

spessore cm 2  
altezza cm 20  
lunghezza cm 40

### Applicazioni

Rivestimenti in interni ed esterni.

### Elementi speciali

Listello, Torello e mezza Tavella (pag. 18)



TAVELLA LEVIGATA



**TAVELLA PETTINATA**



**TAVELLA BOCCIARDATA**



**TAVELLA SPAZZOLATA**



Tavella Architettonica Levigata Bisellata  
Colore: mediterraneo

# Superfici e Colori

LEVIGATO

PETTINATO

BOCCIARDATO

SPAZZOLATO



mediterraneo



giallo 200



giallo 500



sabbia



pesca



rosso 50



terra di siena

I colori possono subire variazioni in fase di stampa del presente catalogo.  
Le immagini rappresentano una parte delle superfici dei blocchi ridotte al 50% del reale.



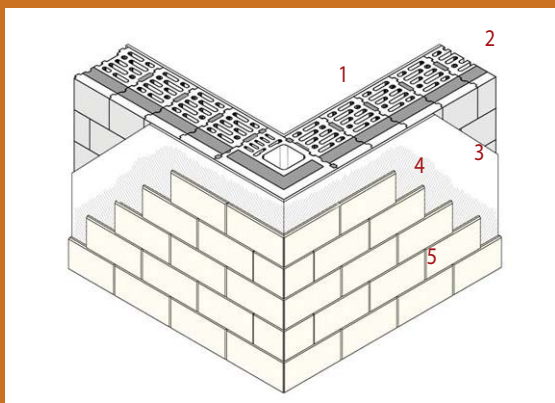
# Elementi Speciali

## Listello - Torello - Mezza tavella



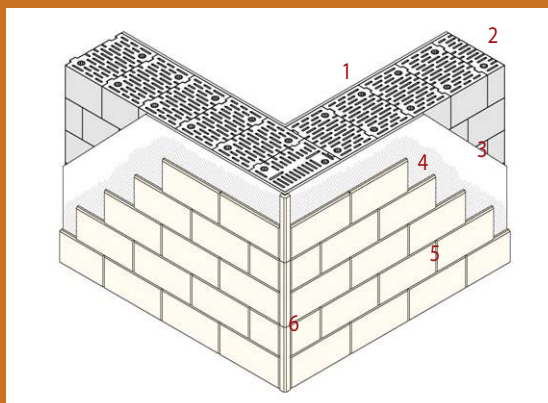
## Particolari costruttivi

### PARTICOLARE ANGOLO RIVESTITO CON TAVELLA TAGLIATA A 45°



- 1 - Intonaco interno
- 2 - Parete in Lecablocco Bioclima Zero
- 3 - Intonaco esterno
- 4 - Adesivo cementizio
- 5 - Tavella 2x20x40

### PARTICOLARE D'ANGOLO RIVESTITO CON TAVELLA E LISTELLO D'ANGOLO



- 1 - Intonaco interno
- 2 - Parete in Lecablocco Bioclima
- 3 - Intonaco esterno
- 4 - Adesivo cementizio
- 5 - Tavella 2x20x40
- 6 - Listello d'angolo

## Voce di capitolato

### RIVESTIMENTO FACCIAVISTA CON TAVELLA BISELLATA T2x20x40

Rivestimento Facciavista in calcestruzzo presso-vibrato tipo Lecasistemi eseguito con Tavella Bisellata, con dimensioni modulari (SxHxL) di cm. 2x20x40 e dimensioni nominali di mm. 18x193x388, con superficie ....., colorata ..... ed idrofugata in pasta, con densità del calcestruzzo a secco non superiore a 1950 kg/m<sub>3</sub> ± 10%, prodotta da azienda certificata secondo la norma UNI EN ISO 9001:2000 ed associata all'ANPEL.

I manufatti devono essere marcati CE secondo la norma UNI EN 771-3. La posa dovrà avvenire con l'impiego di adesivo cementizio per esterni ad elevata deformabilità, prevedendo una fuga generalmente da 2 a 5 mm, utilizzando appositi distanziatori.

Il prezzo è comprensivo della fornitura e del trasporto dei manufatti, compresi i tagli, la formazione di giunti di controllo, la stuccatura e la stilatura delle fughe con fugante a base cementizia per esterni, lo sfrido e l'elevazione dei manufatti.

Sono inclusi la fornitura di ferramenta per il collegamento alla struttura e la sigillatura dei giunti di controllo.

E' compresa altresì l'eventuale pulizia del rivestimento e di quant'altro occorre per l'esecuzione a perfetta regola d'arte.

E' compreso l'occorrente ponteggio per altezze della parete fino a mt. 3,50 dal piano di lavoro.

€/m<sup>2</sup> ...

# Prescrizioni

Di seguito si riportano le prescrizioni essenziali per la posa in opera delle Tavelle Architettoniche.  
Per ulteriori informazioni contattare l'Assistenza Tecnica LecaSistemi.

## 1 Stesura dell'adesivo



Utilizzare adesivo cementizio per esterni ad elevata deformabilità (mono o bi-componente) a base di leganti idraulici, inerti e polimeri.

La stesura dell'adesivo avviene in 2 fasi:

- 1) rasatura sottile con la parte liscia della spatola;
- 2) stesura a spessore con la parte dentata della spatola.

## 2 Incollaggio delle tavelle



Verificare la corretta "messa in bolla" e incollare la tavella subito dopo aver steso l'adesivo sul supporto per evitare la "filmatura" (la tavella non aderisce più bene al supporto): tale arco di tempo è variabile a seconda dell'adesivo e delle condizioni climatiche.

## 3 Distanziatori per le fughe



Per realizzare le fughe tra una tavella e l'altra (generalmente da 2 mm a 5 mm), utilizzare degli appositi distanziatori. Ogni 3-4 file di tavelle verificare la corretta "messa in bolla".

## 4 Stuccatura delle fughe



La stuccatura deve avvenire non prima di 6-8 ore dalla posa delle tavelle, utilizzando un fugante a base cementizia per esterni, applicato attraverso apposita pistola. La stilatura (rimozione della parte in eccesso dello stucco) avviene a stucco un po' indurito attraverso una ferretto zincato o il beccuccio stesso della pistola utilizzata. Per la pulizia delle macchie (relativamente a colla o stucco) che si possono formare in fase di posa, pulire subito con una spugna bagnata.

La LecaSISTEMI, azienda leader nella produzione di manufatti in calcestruzzo alleggerito con argilla espansa Leca, ha indirizzato da tempo le proprie energie nello studio di blocchi per murature di ogni genere; questo ha consentito di sviluppare e realizzare sistemi tecnici di murature in Lecablocco, consigliando ai progettisti, con propri tecnici specializzati, le soluzioni più idonee.

La qualità della produzione è garantita dalla certificazione UNI EN ISO 9001 ottenuta in tutti gli stabilimenti.

Dalla progettazione al cantiere con competenza, affidabilità e qualità.



## LecaSistemi

### Stabilimenti

43045 Rubbiano di Forno (PR)  
via Vittorio Veneto, 57  
Tel. 0525 419902 - Fax 0525 2900  
lecasistemi.pr@lecablocco.it

86021 Bojano (CB) - Contrada Popolo  
Tel. 0874 787125 - Fax 0874 787532  
lecasistemi.cb@lecablocco.it

94100 Enna - S.S. 192 km 12,5  
Zona Industriale Dittaino  
Tel. 0935 950002 - Fax 0935 950020  
lecasistemi.en@lecablocco.it

[www.lecasistemi.it](http://www.lecasistemi.it)