



Cover
STONE

**Veste
e Riveste**



cover STONE



CoverStone è il nuovo elemento architettonico modulare per il rivestimento delle facciate di qualunque edificio. La sua versatilità, abbinata alla semplicità di posa, consente a **CoverStone** di vestire elegantemente le nuove murature, ma anche di rivestire pareti già esistenti, con una gamma di colori e superfici adatta a soddisfare tutti i gusti estetici.





Cover
STONE













1 formato

40 cm - lunghezza

20 cm - altezza

2 cm - spessore

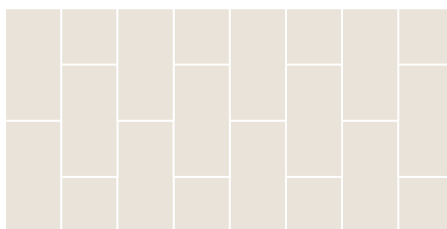
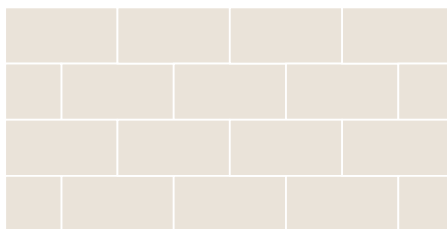
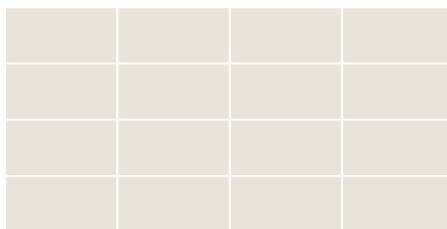


CoverStone è caratterizzato da uno spessore ridotto (**2** cm), da un modulo regolare (**20x40** cm) e da una fresatura perimetrale ottenuta con un taglio a **45°** (la cosiddetta “bisellatura”).

Creato da blocchi in calcestruzzo vibrocompresso colorato ed idrofugato in pasta, risulta perfettamente squadrato e rettificato.

Grazie al rapporto **1:2** tra i lati del modulo,

CoverStone può essere posato sia “a corsi sfalsati” che “a sorella”, in orizzontale e in verticale.



Le dimensioni nominali di CoverStone sono:
lunghezza 38,8 cm; altezza 19,3 cm; spessore 1,8 cm

Completano la gamma gli elementi speciali:
mezzo CoverStone, torello e
listello d'angolo.



La modularità della progettazione può essere ottenuta anche attraverso gli elementi speciali: il mezzo **CoverStone** di dimensione quadrata (**20x20** cm), disponibile in tutte le finiture e colorazioni, il torello e il listello d'angolo (lunghi **40** cm), disponibili in tutte le colorazioni nella finitura levigata.



Le dimensioni nominali del mezzo CoverStone sono: lunghezza 19,4 cm; altezza 19,3 cm; spessore 1,8 cm. La lunghezza nominale del torello e del listello d'angolo è di 39,0 cm

cover
STONE

4 finiture

Pettinato
Bocciardato
Spazzolato
Levigato



CoverStone è proposto in **4 finiture** diverse e può essere accostato a piacere per realizzare facciate, o porzioni delle stesse, con diversi effetti visivi e tattili (pettinato, bocciardato, spazzolato, levigato).

Adattabile a qualunque tipo di costruzione, dal residenziale al terziario, su murature di nuova realizzazione oppure su vecchie pareti da recuperare,

CoverStone rende le superfici rivestite particolarmente esclusive.



16 colori

Tutti disponibili nelle 4 finiture.

Mediterraneo - Levigato



Mediterraneo - Spazzolato



Mediterraneo - Bocciardato



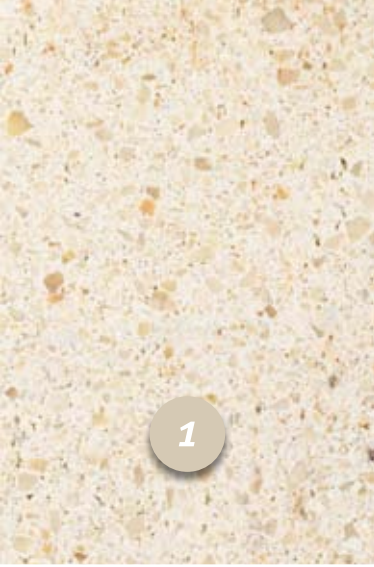
Mediterraneo - Pettinato



1. *Mediterraneo*
2. *Crema*
3. *Miele*
4. *Ocra*
5. *Sabbia*
6. *Sughero*
7. *Terra di Siena*
8. *Visone*
9. *Cipria*
10. *Pesca*
11. *Melograno*
12. *Ruggine*
13. *Glicine*
14. *Prugna*
15. *Cenere*
16. *Grafite*

i colori rappresentati nelle immagini sono indicativi, in quanto dipendenti dalle materie prime utilizzate in fase di produzione, suscettibili di leggere variazioni; si consiglia sempre la visione di una campionatura reale.

16 Colori nella finitura levigato, in scala **1:1**



1



2



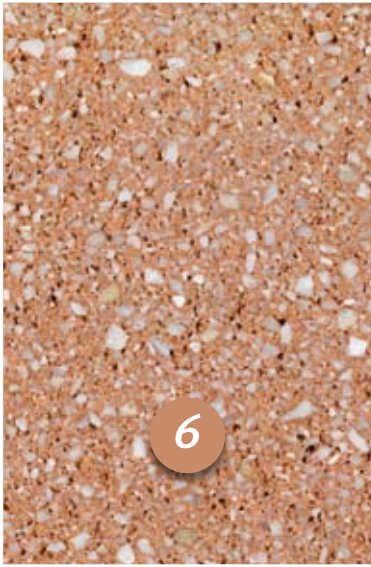
3



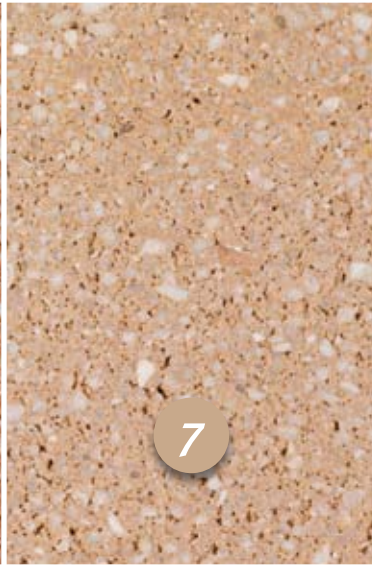
4



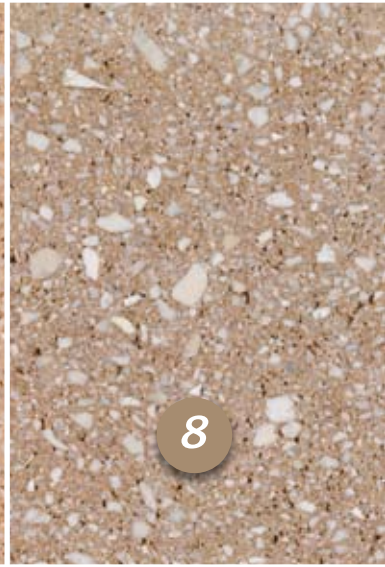
5



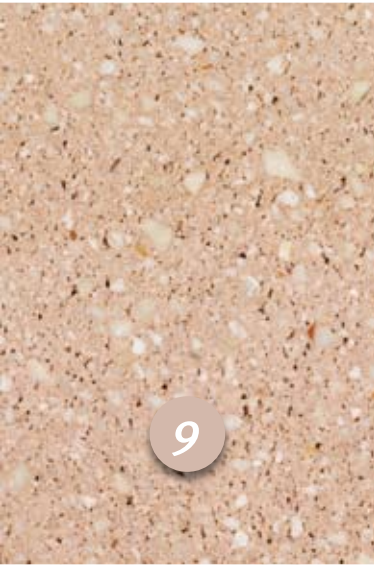
6



7



8



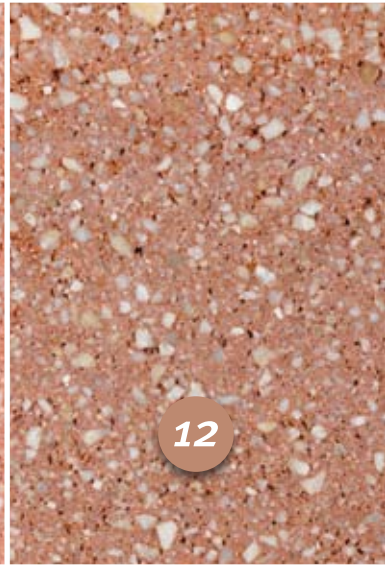
9



10



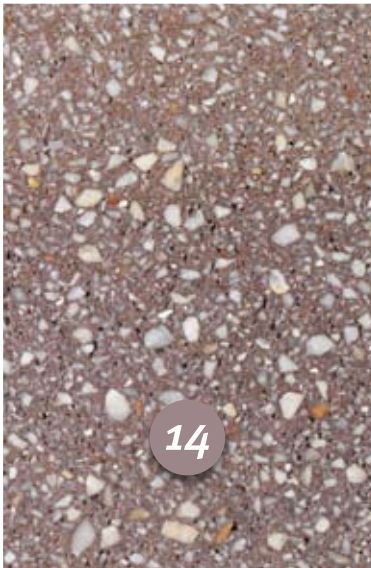
11



12



13



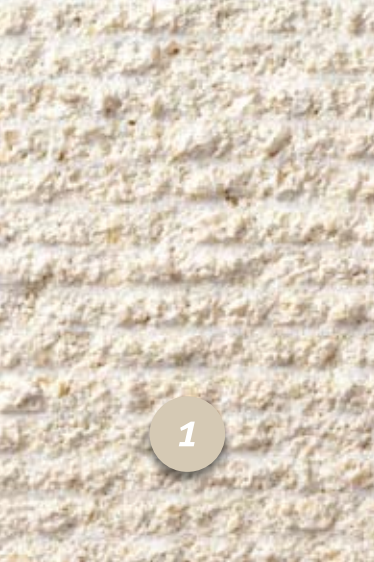
14



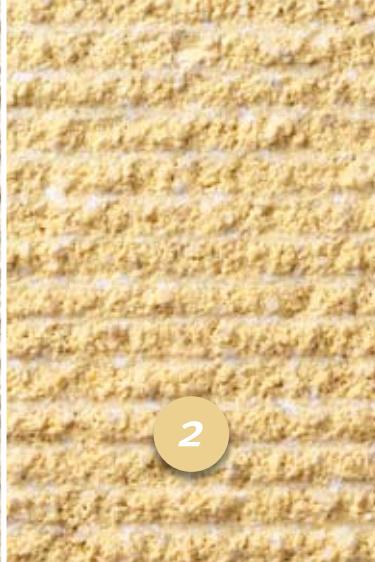
15



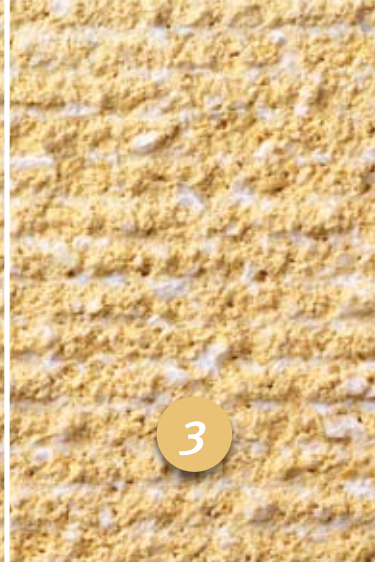
16



1



2



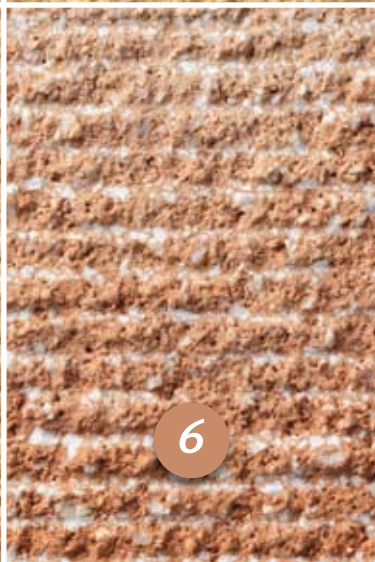
3



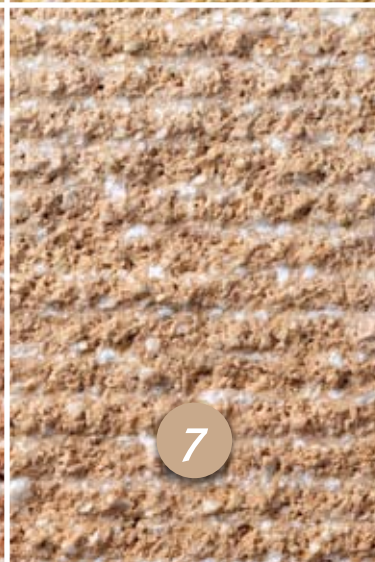
4



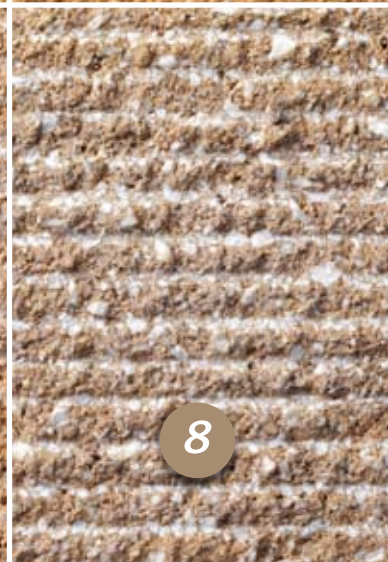
5



6



7



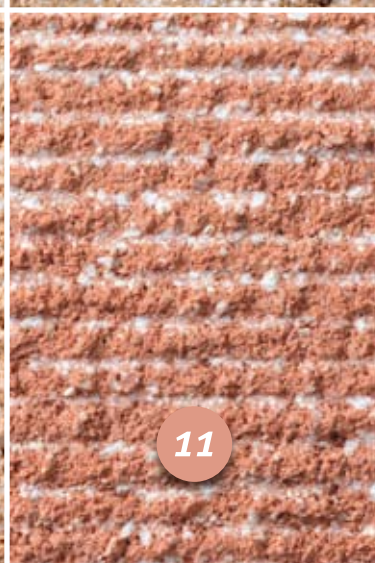
8



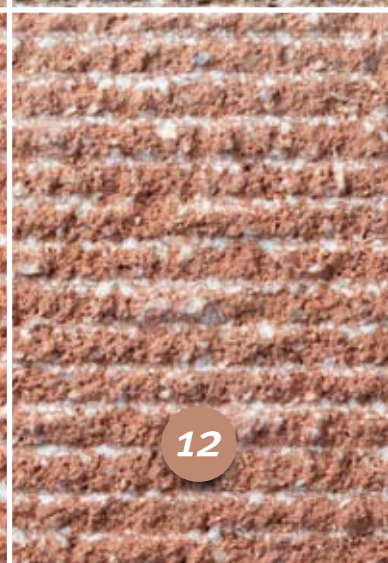
9



10



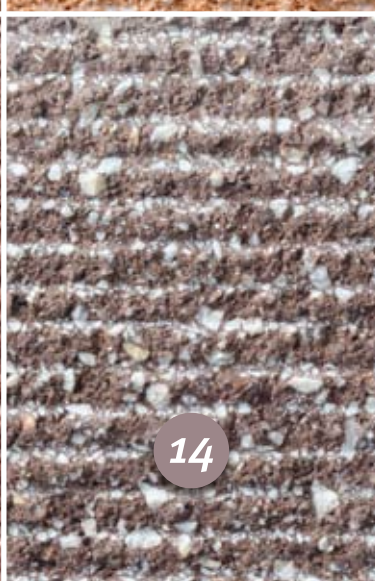
11



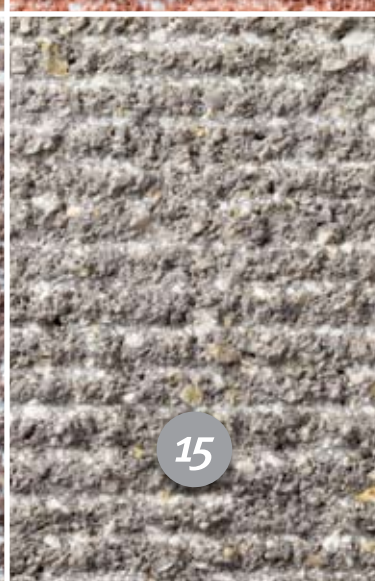
12



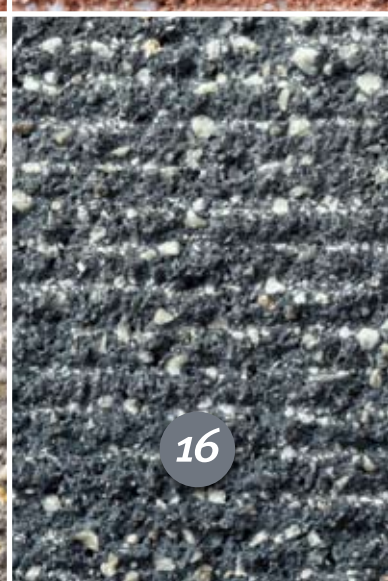
13



14



15



16

64 combinazioni

CoverStone è disponibile in **16** colori differenti moderni e raffinati, di diverse tonalità e luminosità che, declinati nelle **4** finiture bisellate, offrono **64** possibili combinazioni compositive.

i colori rappresentati nelle immagini sono indicativi, in quanto dipendenti dalle materie prime utilizzate in fase di produzione, suscettibili di leggere variazioni; si consiglia sempre la visione di una campionatura reale.

▲
16 Colori nella finitura pettinato, in scala **1:1**



Cover
STONE

The image shows a collection of white, textured, geometric objects on a terrazzo surface. In the top left, there is a rectangular object with rounded corners. A long, thin, white rod-like object runs diagonally across the frame from the bottom left towards the top right. To the left of this rod, there is a small, oval-shaped object with a hole through its center. The background is a light-colored terrazzo with small, dark and orange speckles.

**Nuova
Collezione
Esterno Interno**

1

nuova finitura lucida

marmorizzata

CoverStone Marmorizzato, nella speciale finitura lucidata, rappresenta un'evoluzione della materia e dei colori. Moderno e raffinato, **CoverStone** Marmorizzato si distingue per la bisellatura appena pronunciata che ne permette, nel caso di pareti interne, la posa "a giunto chiuso", ovvero con gli elementi accostati senza l'obbligo della fuga. La presenza, negli impasti, degli inerti pregiati di marmo esalta la brillantezza della superficie lucida. Proposto in **8** nuovi colori.

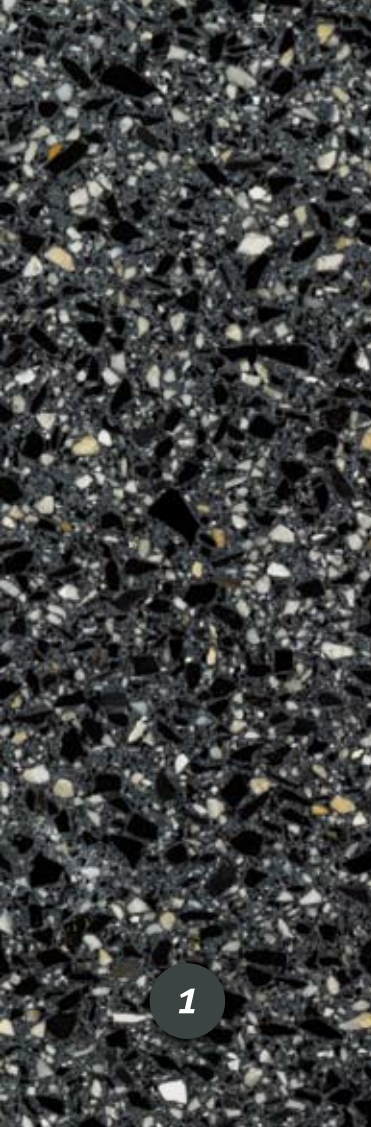


8 colori

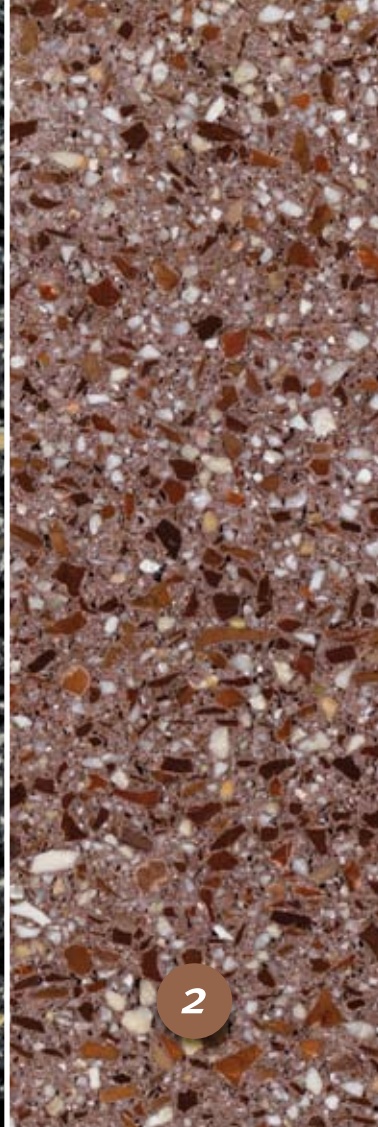
1. *Ardesia*
2. *Mogano*
3. *Corallo*
4. *Carrara*
5. *Muschio*
6. *Acqua Marina*
7. *Arabescato*
8. *Bardiglio*



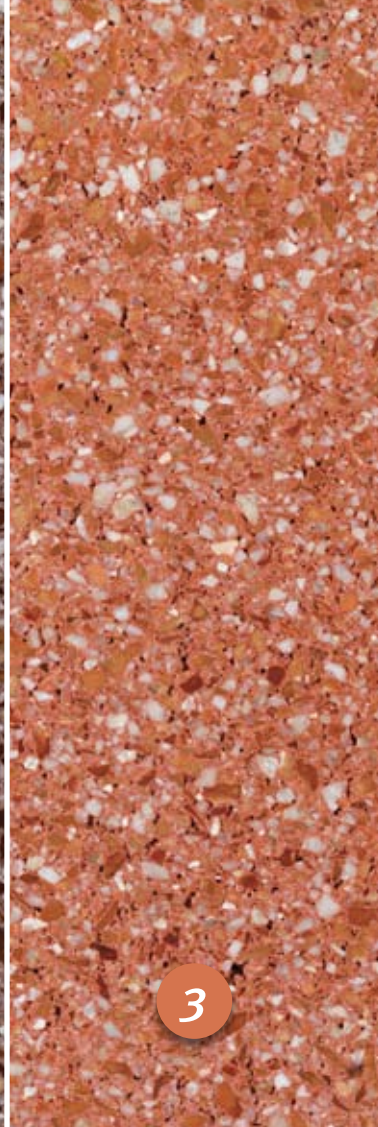
8 Colori della finitura marmozzata, in scala **1:1**
i colori rappresentati nelle immagini sono indicativi, in quanto dipendenti dalle materie prime utilizzate in fase di produzione, suscettibili di leggere variazioni; si consiglia sempre la visione di una campionatura reale.



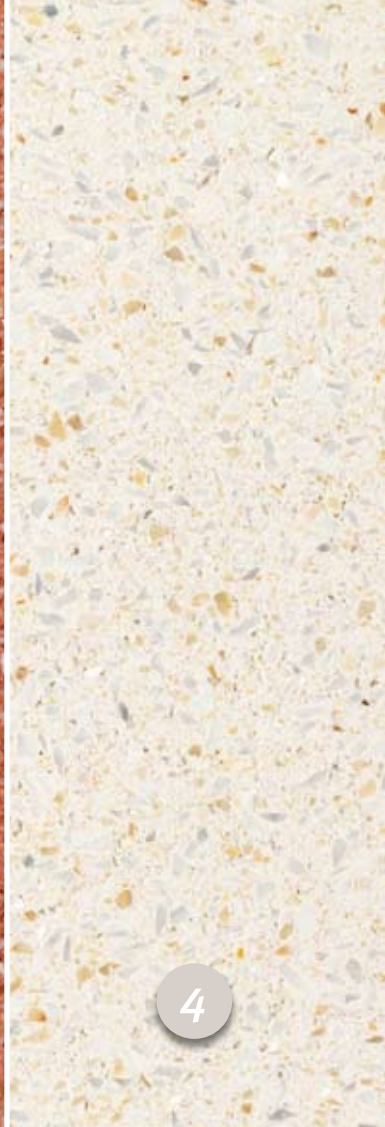
1



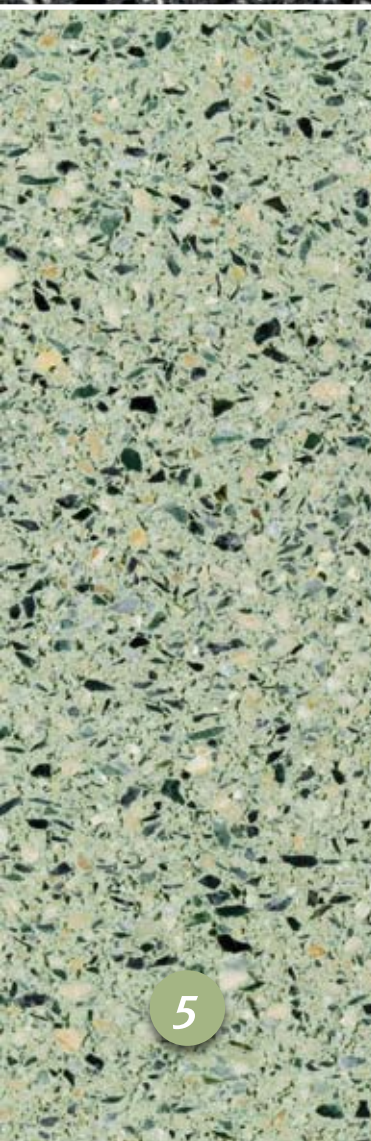
2



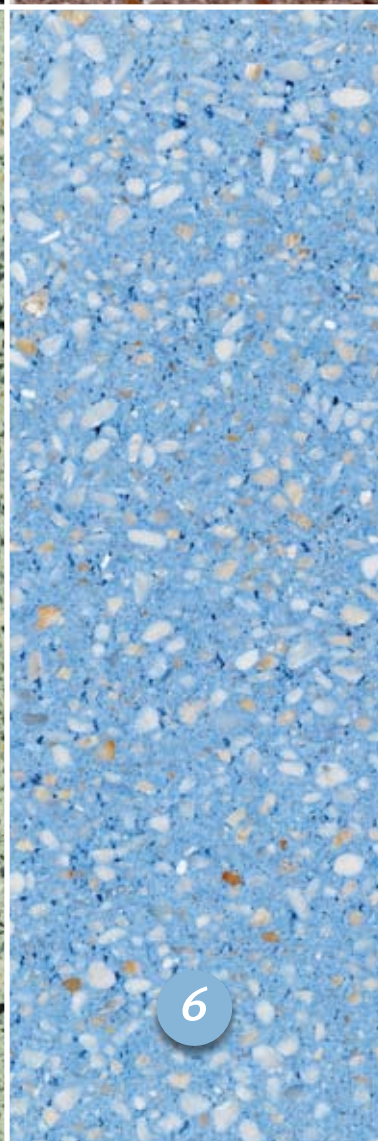
3



4



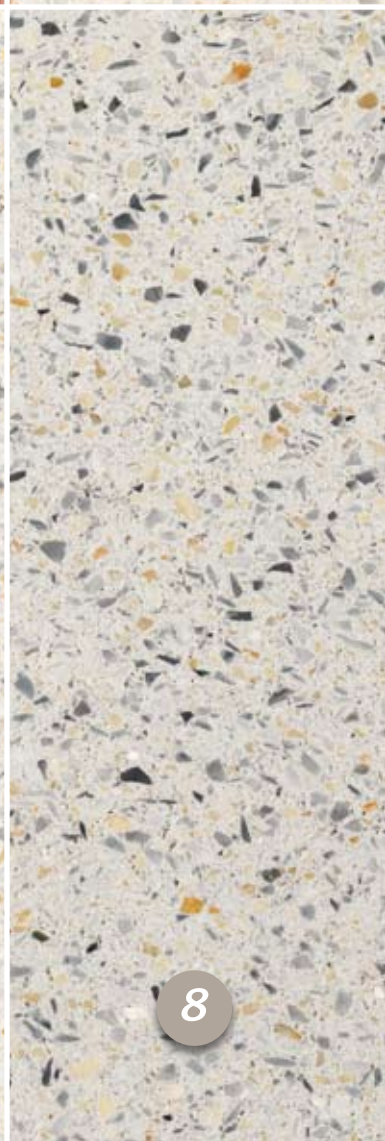
5



6



7



8

Istruzioni di posa

Di seguito si riportano le prescrizioni essenziali per la posa in opera di CoverStone. Il caso più comune è quello dell'incollaggio di CoverStone, come un normale rivestimento facciavista, su una generica muratura intonacata.

1. Preparazione del supporto

Il supporto sul quale viene applicato CoverStone deve essere: pulito, asciutto, esente da risalite di umidità, privo di parti friabili, stabile, senza crepe, stagionato. Verificare che il supporto abbia una buona consistenza ed una resistenza allo strappo idonea all'incollaggio di un rivestimento di facciata. Una volta verificate tali caratteristiche del supporto, procedere come segue:



2. Stesura dell'adesivo

Utilizzare adesivo cementizio per esterni ad elevata deformabilità (mono o bi-componente) a base di leganti idraulici, inerti e polimeri. La stesura dell'adesivo avviene in 2 fasi: 1) rasatura sottile con la parte liscia della spatola; 2) stesura a spessore con la parte dentata della spatola.

3. Incollaggio di CoverStone

Verificare la corretta "messa in bolla" e incollare CoverStone subito dopo aver steso l'adesivo sul supporto per evitare la "filmatura" (la tavola non aderisce più bene al supporto): tale arco di tempo è variabile a seconda dell'adesivo e delle condizioni climatiche.

4. Distanziatori per le fughe

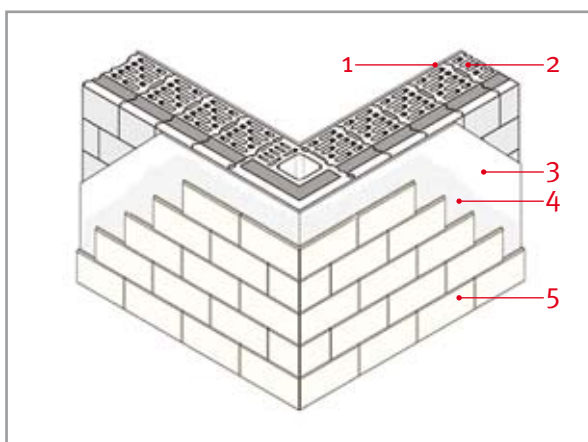
Per realizzare le fughe tra un CoverStone e l'altro (generalmente da 2 mm a 5 mm), utilizzare degli appositi distanziatori. Ogni 3-4 file di CoverStone verificare la corretta "messa in bolla".

5. Stuccatura delle fughe

La stuccatura deve avvenire non prima di 6-8 ore dalla posa di CoverStone, utilizzando un fugante a base cementizia per esterni, applicato attraverso apposita pistola. La stilatura (rimozione della parte in eccesso dello stucco) avviene a stucco un po' indurito attraverso un ferretto zincato o il beccuccio stesso della pistola utilizzata.

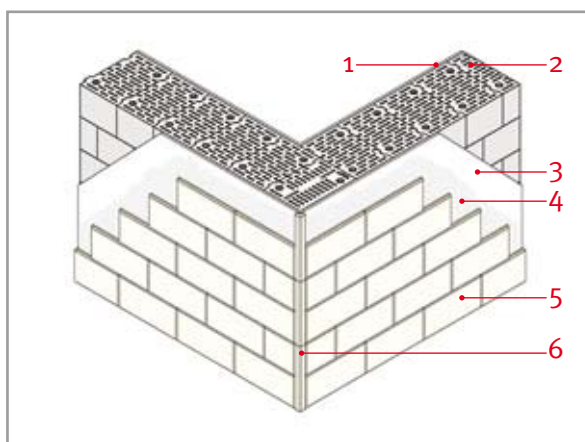
Per ulteriori informazioni, in modo particolare per le tecniche di posa in opera nel caso di supporti particolari, diversi da una normale muratura intonacata (ad esempio: incollaggio su pannelli isolanti e/o su intonaci termici, fissaggio meccanico, ecc.), si prega di contattare l'Assistenza Tecnica Lecablock Foggia/Lecasistemi.

Particolari costruttivi



PARTICOLARE D'ANGOLO RIVESTITO CON COVERSTONE TAGLIATO A 45°

- 1 - Intonaco interno
- 2 - Parete in Lecablock Bioclima Zero
- 3 - Intonaco esterno
- 4 - Adesivo cementizio
- 5 - CoverStone 2x20x40



PARTICOLARE D'ANGOLO RIVESTITO CON COVERSTONE E LISTELLO D'ANGOLO

- 1 - Intonaco interno
- 2 - Parete in Lecablock Bioclima
- 3 - Intonaco esterno
- 4 - Adesivo cementizio
- 5 - CoverStone 2x20x40
- 6 - Listello d'angolo

Voci di capitolato

**cover
STONE**

Rivestimento facciavista con CoverStone 2x20x40

Rivestimento Facciavista in calcestruzzo presso-vibrato tipo Lecablock Foggia/Lecasistemi, eseguito con CoverStone con dimensioni modulari (SxHxL) di cm 2x20x40 e dimensioni nominali di mm 18x193x388, con superficie e colore, con densità del calcestruzzo (colorato ed idrofugato in pasta) a secco non superiore a 1950 kg/m³ ±10%, prodotto da azienda certificata secondo la norma UNI EN ISO 9001:2008 ed associata all'ANPEL.

I manufatti devono essere marcati CE secondo la norma UNI EN 771-3.

La posa dovrà avvenire con l'impiego di adesivo cementizio per esterni ad elevata deformabilità, prevedendo una fuga generalmente da 2 a 5 mm, utilizzando appositi distanziatori.

Il prezzo è comprensivo della fornitura e del trasporto dei manufatti, compresi i tagli, la formazione di giunti di controllo, la stuccatura e la stilatura delle fughe con fugante a base cementizia per esterni, lo sfrido e l'elevazione dei manufatti. Sono inclusi la fornitura di ferramenta per il collegamento alla struttura e la sigillatura dei giunti di controllo.

È compresa altresì l'eventuale pulizia del rivestimento e di quant'altro occorre per l'esecuzione a perfetta regola d'arte.

È compreso l'occorrente ponteggio per altezze della parete fino a mt. 3,50 dal piano di lavoro.

€/m².....



Blocchi Architettonici Bisellati

Con i 16 colori e le 4 finiture dei CoverStone, vengono prodotti anche i Blocchi Architettonici Bisellati, di spessore 12 o 20 cm e formato 20x50 cm, che, grazie alla loro precisione dimensionale e all'eleganza della superficie, possono essere impiegati per rivestimenti, divisori, murature interne ed esterne.

I Blocchi Bisellati completano la già ampia gamma di Blocchi Architettonici che, da oltre 40 anni, vengono utilizzati per realizzare murature facciavista e per esaltare la creatività della progettazione architettonica di qualunque genere di edificio.



cover
STONE



**Veste e
Riveste**



cover STONE

www.coverstone.it

Stabilimenti

Lecablock[®] foggia

Zona industriale Incoronata
71040 Borgo Incoronata (FG)
Tel. 0881 810025 - Fax 0881 810026
info@lecablockfoggia.it

www.lecablockfoggia.it

LecaSistemi

43045 Rubbiano di Fornovo (PR)
via Vittorio Veneto, 57
Tel. 0525 419902 - Fax 0525 2900
lecasistemi.pr@lecablocco.it

86021 Bojano (CB) - Contrada Popolo
Tel. 0874 787125 - Fax 0874 787532
lecasistemi.cb@lecablocco.it

94100 Enna - S.S. 192 km 12,5
Zona Industriale Dittaino
Tel. 0935 950002 - Fax 0935 950020
lecasistemi.en@lecablocco.it

www.lecasistemi.it